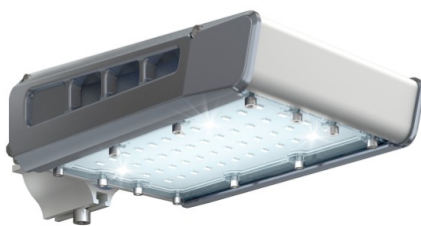


## Уличный светильник TL-STREET 45 4K LC F1 D

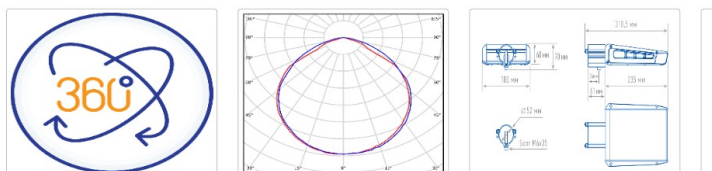
Артикул: УТ000009128  
 Мощность, Вт: 43.8  
 Световой поток, Лм 4805  
 Световая эффективность, Лм/Вт: 109.7  
 Индекс цветопередачи CRI: 70  
 Цветовая температура, К: 4000  
 Кривая силы света (КСС): D (120°) косинусная  
 Гарантия, мес: 60



### ХАРАКТЕРИСТИКИ

#### Светотехнические характеристики

|  |                     |
|--|---------------------|
| Мощность, Вт:                              | 43.8                |
| Световой поток светодиодного модуля, ЛМ    | 5522                |
| Световой поток, Лм                         | 4805                |
| Световая эффективность, Лм/Вт:             | 109.7               |
| Количество светодиодов, шт:                | 36                  |
| Кривая силы света (КСС):                   | D (120°) косинусная |
| Цветовая температура, К:                   | 4000                |
| Индекс цветопередачи CRI:                  | 70                  |
| Коэффициент пульсаций светового потока, %: | ≤ 1%                |
| Ресурс светодиодов, ч:                     | 100000              |



#### Электрические характеристики

|   |                      |
|---|----------------------|
| Время включения светильника, с:                       | 1.5                  |
| Диммирование:   | Нет                  |
| Напряжение питания, В:                                | 176 - 264В AC        |
| Частота, Гц:  | 47 ~ 63 Гц           |
| Коэффициент мощности ИП, cosφ:                        | ≥ 0.95               |
| Грозозащита:  | Нет                  |
| Термозащита:  | Есть                 |
| Защита от 380, В:                                     | Да                   |
| Защита от холостого хода:                             | Восстанавливается    |
| Стойкость к микросекундным импульсам большой энергии: | 4 кВ (L-N)           |
| Коэффициент пульсаций светового потока, %:            | ≤ 1%                 |
| Гальваническая изоляция:                              | Да                   |
| Пробивное напряжение, кВ AC:                          | > 1,5 кВ AC          |
| Сопротивление изоляции, МОм:                          | вход-выход > 200 МОм |
| Класс защиты от поражения электрическим током:        | 1                    |

#### Эксплуатационные характеристики

|                                   |                                    |
|-----------------------------------|------------------------------------|
| Материал корпуса:                 | Анодированный алюминий             |
| Материал рассеивателя:            | Оптический поликарбонат            |
| Способ крепления светильника:     | Консольное крепление Ø30mm - Ø52mm |
| Степень защиты светильника, IP :  | 67                                 |
| Степень защиты оболочки (корпус): | IK10                               |
| Степень защиты оболочки (стекло): | IK10                               |
| Температура эксплуатации, °С:     | от -40° до +45°                    |
| Вид климатического исполнения:    | УХЛ1                               |
| Гарантия, мес:                    | 60                                 |

#### Массогабаритные характеристики

|  |              |
|--|--------------|
| Габариты светильника ДхШхВ, мм:              | 235x180x60   |
| Габариты светильника с креплением ДхШхВ, мм: | 310,5x180x70 |
| Масса нетто, кг:                             | 1.72         |
| Светильников в коробке, шт:                  | 1            |
| Объем коробки, м3:                           | 0.006        |
| Масса брутто, кг:                            | 1.84         |
| Габариты коробки ДхШхВ, мм                   | 350x195x90   |

### СКАЧАТЬ



IES файл



Декларация о соответствии EAC



Паспорт светильника



Сертификат соответствия



Сертификат

Dwg файл

### ОБЛАСТЬ ПРИМЕНЕНИЯ

