

## Уличный светильник ATAMAN Street 120-2 740 SW

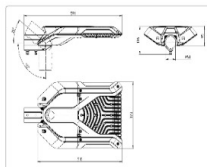
**Артикул:** УТ000015020  
**Мощность, Вт:** 120.6  
**Световой поток, Лм:** 19405  
**Световая эффективность, Лм/Вт:** 160.9  
**Индекс цветопередачи CRI:** 72  
**Цветовая температура, К:** 4000  
**Кривая силы света (КСС):** SW (Широкая боковая)  
**Гарантия, мес:** 60



### ХАРАКТЕРИСТИКИ

#### Светотехнические характеристики

Мощность, Вт:	120.6
Световой поток светодиодного модуля, Лм	20556
Световой поток, Лм	19405
Световая эффективность, Лм/Вт:	160.9
Количество светодиодов, шт:	280
Кривая силы света (КСС):	SW (Широкая боковая)
Цветовая температура, К:	4000
Индекс цветопередачи CRI:	72
Коэффициент пульсаций светового потока, %:	4
Ресурс светодиодов, ч:	100000



#### Электрические характеристики

Время включения светильника, с:	0.5
Диммирование:	Нет
Напряжение питания, В:	100-305 VAC / 142-431 VDC
Частота, Гц:	47 Гц - 63 Гц
Коэффициент мощности ИП, cosφ:	≥ 0,95
Грозозащита:	Нет
Термозащита:	Есть
Защита от 380, В:	Нет
Защита от холостого хода:	Есть
Стойкость к микросекундным импульсам большой энергии:	6kV/4kV
Коэффициент пульсаций светового потока, %:	4
Гальваническая изоляция:	Да
Пробивное напряжение, кВ AC:	I/P-O/P3.75 KVAC
Сопротивление изоляции, МОм:	I/P-O/P, I/P-FG, O/P-FG:100M Ohms / 500VDC / 25°C / 70% RH
Класс защиты от поражения электрическим током:	1

### СКАЧАТЬ



IES файл



Декларация о соответствии EAC



Паспорт светильника



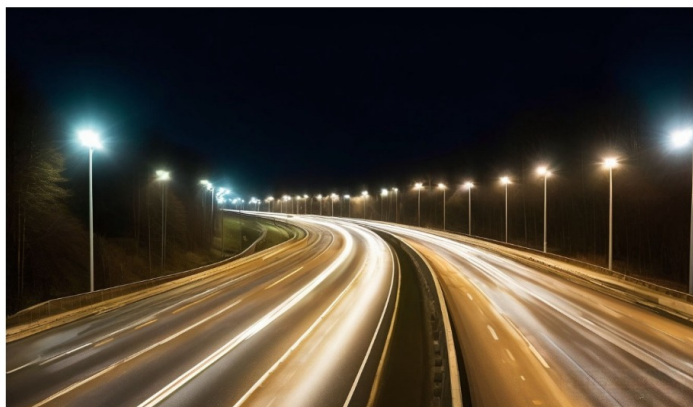
Сертификат соответствия



Сертификат

Dwg файл

### ОБЛАСТЬ ПРИМЕНЕНИЯ



#### Эксплуатационные характеристики

Материал корпуса:	Литейные алюминиевые сплавы
Материал рассеивателя:	Оптический поликарбонат
Защитная оптическая часть:	Нет
Способ крепления светильника:	Кронштейн консоль Ø35mm - Ø60mm регулируемый +35° / -90°
Степень защиты светильника, IP:	67
Степень защиты оболочки (корпус):	IK10
Степень защиты оболочки (стекло):	IK10
Температура эксплуатации, °C:	от -40° до +45°
Вид климатического исполнения:	УХЛ1
Гарантия, мес:	60

#### Массогабаритные характеристики

Габариты светильника ДхШхВ, мм:	510x320x95
Габариты светильника с креплением ДхШхВ, мм:	591x320x136
Масса нетто, кг:	5
Светильников в коробке, шт:	1
Объем коробки, м3:	0.038
Масса брутто, кг:	5.5
Габариты коробки ДхШхВ, мм:	610x405x155