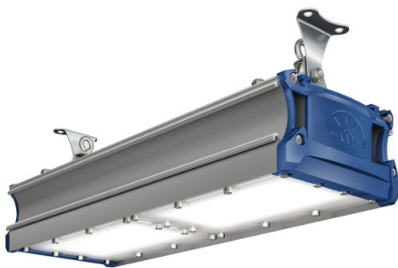


Промышленный светильник TL-PROM SM 65 4K D OPL

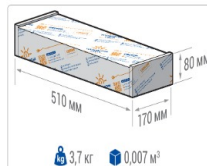
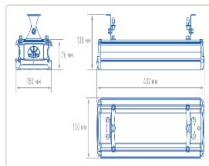
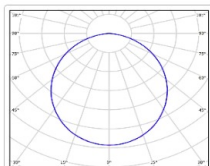
Артикул: **УТ000010907**
 Мощность, Вт: 59.3
 Световой поток, Лм 7756
 Световая эффективность, Лм/Вт: 130.8
 Индекс цветопередачи CRI: 72
 Цветовая температура, К: 4000
 Кривая силы света (КСС): D (110°) косинусная
 Гарантия, мес: 60



ХАРАКТЕРИСТИКИ

Светотехнические характеристики

Мощность, Вт:	59.3
Световой поток светодиодного модуля, ЛМ	10893
Световой поток, Лм	7756
Световая эффективность, Лм/Вт:	130.8
Количество светодиодов, шт:	112
Кривая силы света (КСС):	D (110°) косинусная
Цветовая температура, К:	4000
Индекс цветопередачи CRI:	72
Коэффициент пульсаций светового потока, %:	≤5
Ресурс светодиодов, ч:	100000



Электрические характеристики

Время включения светильника, с:	0.5
Диммирование:	Нет
Напряжение питания, В:	100-305 VAC / 142-431 VDC
Частота, Гц:	47 Гц - 63 Гц
Коэффициент мощности ИП, cosφ:	≥ 0,95
Грозозащита:	Нет
Термозащита:	Есть
Защита от 380, В:	Нет
Защита от холостого хода:	Есть, восстанавливается автоматически
Стойкость к микросекундным импульсам большой энергии:	6kV/4kV
Коэффициент пульсаций светового потока, %:	≤5
Гальваническая изоляция:	Да
Пробивное напряжение, кВ AC:	I/P-O/P3.75 KVAC
Сопротивление изоляции, МОм:	I/P-O/P I/P-FG, O/P-FG-100M Ohms / 500VDC / 25°C / 70% RH
Класс защиты от поражения электрическим током:	1

СКАЧАТЬ



IES файл



Декларация о соответствии EAC



Паспорт светильника



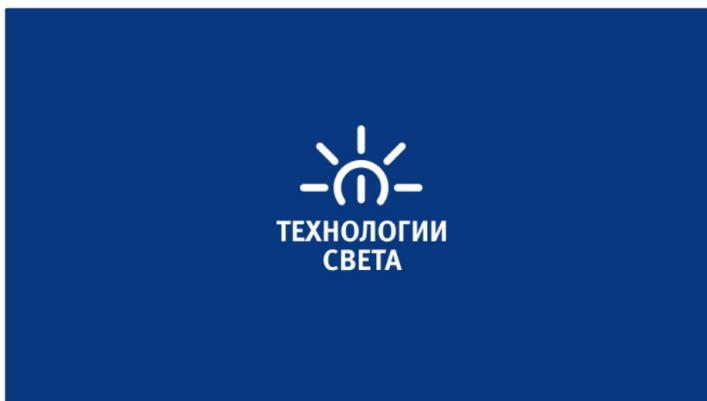
Сертификат соответствия



Сертификат

Dwg файл

ОБЛАСТЬ ПРИМЕНЕНИЯ



Эксплуатационные характеристики

Материал корпуса:	Анодированный алюминий
Материал рассеивателя:	Оптический поликарбонат
Способ крепления светильника:	Универсальное (кронштейн/кольцо)
Степень защиты светильника, IP :	67
Степень защиты оболочки (корпус):	IK10
Степень защиты оболочки (стекло):	IK10
Температура эксплуатации, °C:	от -40° до +40°
Вид климатического исполнения:	УХЛ1
Гарантия, мес:	60

Массогабаритные характеристики

Габариты светильника ДхШхВ, мм:	432x150x138
Масса нетто, кг:	3.4
Светильников в коробке, шт:	1
Объем коробки, м³:	0.007
Масса брутто, кг:	3.7
Габариты коробки ДхШхВ, мм	510x170x80