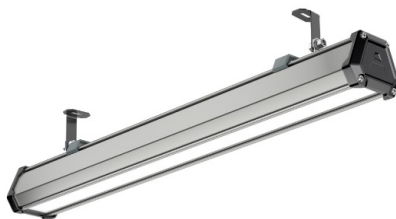


Промышленный светильник TL-PROM LINE 65 750 DIM OPL

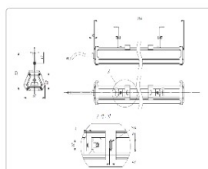
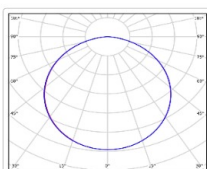
Артикул: **УТ000016159**
 Мощность, Вт: 65.2
 Световой поток, Лм 7292
 Световая эффективность, Лм/Вт: 111.8
 Индекс цветопередачи CRI: 72
 Цветовая температура, К: 5000
 Кривая силы света (КСС): D (120°) косинусная
 Гарантия, мес: 60



ХАРАКТЕРИСТИКИ

Светотехнические характеристики

| | |
|--|---------------------|
| Мощность, Вт: | 65.2 |
| Световой поток светодиодного модуля, ЛМ | 11218 |
| Световой поток, Лм | 7292 |
| Световая эффективность, Лм/Вт: | 111.8 |
| Количество светодиодов, шт: | 84 |
| Кривая силы света (КСС): | D (120°) косинусная |
| Цветовая температура, К: | 5000 |
| Индекс цветопередачи CRI: | 72 |
| Коэффициент пульсаций светового потока, %: | ≤ 1% |
| Ресурс светодиодов, ч: | 100000 |



СКАЧАТЬ



IES файл



Декларация о соответствии EAC



Паспорт светильника



Сертификат соответствия



Сертификат



Dwg файл



Инструкции

Электрические характеристики

| | |
|---|---|
| Время включения светильника, с: | 1.5 |
| Диммирование: | Да |
| Напряжение питания, В: | 176 - 264В AC |
| Частота, Гц: | 47 ~ 63 Гц |
| Коэффициент мощности ИП, cosφ: | ≥ 0.95 |
| Грозозащита: | Нет |
| Термозащита: | Отсутствует |
| Защита от 380, В: | Нет |
| Защита от холостого хода: | Восстанавливается |
| Стойкость к микросекундным импульсам большой энергии: | 1 кВ (L-N), 2 кВ (L-PE, N-PE) |
| Коэффициент пульсаций светового потока, %: | ≤ 1% |
| Гальваническая изоляция: | Да |
| Пробивное напряжение, кВ AC: | > 1,5 кВ AC |
| Сопротивление изоляции, МОм: | вход-выход > 200 МОм; вход-земля > 200 МОм; выход-земля > 200 МОм |
| Класс защиты от поражения электрическим током: | 1 |

ОБЛАСТЬ ПРИМЕНЕНИЯ



Эксплуатационные характеристики

| | |
|-----------------------------------|------------------------|
| Материал корпуса: | Анодированный алюминий |
| Материал рассеивателя: | Полистирол |
| Способ крепления светильника: | Накладное / Подвесное |
| Степень защиты светильника, IP : | 66 |
| Степень защиты оболочки (корпус): | IK10 |
| Степень защиты оболочки (стекло): | IK10 |
| Температура эксплуатации, °С: | от -40° до +45° |
| Вид климатического исполнения: | УХЛ1 |
| Гарантия, мес: | 60 |

Массогабаритные характеристики

| | |
|--|-------------|
| Габариты светильника ДхШхВ, мм: | 1204x80x62 |
| Габариты светильника с креплением ДхШхВ, мм: | 1204x80x130 |
| Масса нетто, кг: | 2.2 |
| Светильников в коробке, шт: | 1 |
| Объем коробки, м3: | 0.008 |
| Масса брутто, кг: | 2.4 |
| Габариты коробки ДхШхВ, мм | 1290x73x90 |