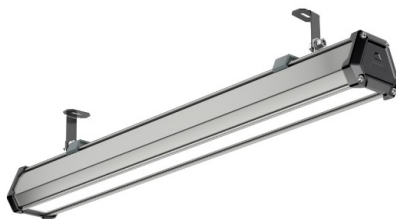


Промышленный светильник TL-PROM LINE 65 750 OPL

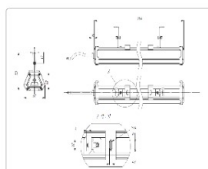
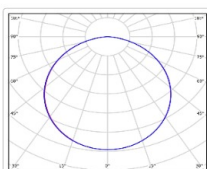
Артикул: УТ000014402
Мощность, Вт: 65.2
Световой поток, Лм 7292
Световая эффективность, Лм/Вт: 111.8
Индекс цветопередачи CRI: 72
Цветовая температура, К: 5000
Кривая силы света (КСС): D (120°) косинусная
Гарантия, мес: 60



ХАРАКТЕРИСТИКИ

Светотехнические характеристики

Мощность, Вт:	65.2
Световой поток светодиодного модуля, ЛМ	11218
Световой поток, Лм	7292
Световая эффективность, Лм/Вт:	111.8
Количество светодиодов, шт:	84
Кривая силы света (КСС):	D (120°) косинусная
Цветовая температура, К:	5000
Индекс цветопередачи CRI:	72
Коэффициент пульсаций светового потока, %:	≤ 1%
Ресурс светодиодов, ч:	100000



СКАЧАТЬ



IES файл



Декларация о соответствии EAC



Паспорт светильника



Сертификат соответствия



Сертификат

Dwg файл

Электрические характеристики

Время включения светильника, с:	1.5
Диммирование:	Нет
Напряжение питания, В:	176 - 264 В AC
Частота, Гц:	47 ~ 63 Гц
Коэффициент мощности ИП, cosφ:	≥ 0.98
Грозозащита:	Нет
Термозащита:	отсутствует
Защита от 380, В:	Да
Защита от холостого хода:	Восстанавливается
Стойкость к микросекундным импульсам большой энергии:	1 кВ (L-N), 2 кВ (L-PE, N-PE)
Коэффициент пульсаций светового потока, %:	≤ 1%
Гальваническая изоляция:	Да
Пробивное напряжение, кВ AC:	> 1,5 кВ AC
Сопротивление изоляции, МОм:	вход-выход > 200 МОм; вход-земля > 200 МОм; выход-земля > 200 МОм
Класс защиты от поражения электрическим током:	1

ОБЛАСТЬ ПРИМЕНЕНИЯ



Эксплуатационные характеристики

Материал корпуса:	Анодированный алюминий
Материал рассеивателя:	Полистирол
Способ крепления светильника:	Накладное / Подвесное
Степень защиты светильника, IP :	66
Степень защиты оболочки (корпус):	IK10
Степень защиты оболочки (стекло):	IK10
Температура эксплуатации, °С:	от -40° до +45°
Вид климатического исполнения:	УХЛ1
Гарантия, мес:	60

Массогабаритные характеристики

Габариты светильника ДхШхВ, мм:	1204x80x62
Габариты светильника с креплением ДхШхВ, мм:	1204x80x130
Масса нетто, кг:	2.2
Светильников в коробке, шт:	1
Объем коробки, м3:	0.008
Масса брутто, кг:	2.4
Габариты коробки ДхШхВ, мм	1290x73x90