

## Светильник для чистых помещений TL-WR 6 940 OPL

Артикул: УТ000024281

Мощность, Вт: 6.3

Световой поток, Лм 596

Световая эффективность, Лм/Вт: 94.6

Индекс цветопередачи CRI: 92

Цветовая температура, К: 4000

Кривая силы света (КСС): Асиметрик

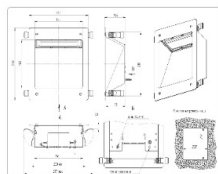
Гарантия, мес: 60



## ХАРАКТЕРИСТИКИ

### Светотехнические характеристики

Мощность, Вт:	6.3
Световой поток светодиодного модуля, ЛМ	774
Световой поток, Лм	596
Световая эффективность, Лм/Вт:	94.6
Количество светодиодов, шт:	18
Кривая силы света (КСС):	Асиметрик
Цветовая температура, К:	4000
Индекс цветопередачи CRI:	92
Ресурс светодиодов, ч:	100000



## СКАЧАТЬ



Паспорт светильника



Сертификат соответствия



Сертификат

### Электрические характеристики

Время включения светильника, с:	0.5
Диммирование:	Нет
Напряжение питания, В:	220-240VAC
Частота, Гц:	50 Гц - 60 Гц
Коэффициент мощности ИП, cosφ:	≥0.92
Грозозащита:	Нет
Термозащита:	Отсутствует
Защита от 380, В:	Нет
Защита от холостого хода:	есть
Стойкость к микросекундным импульсам большой энергии:	3 кВ (L-N)
Коэффициент пульсаций светового потока, %:	<7
Гальваническая изоляция:	Да
Пробивное напряжение, кВ AC:	> 1,5 кВ AC
Сопротивление изоляции, МОм:	> 100 МОм
Класс защиты от поражения электрическим током:	1

## ОБЛАСТЬ ПРИМЕНЕНИЯ



### Эксплуатационные характеристики

Материал корпуса:	Металл
Материал рассеивателя:	Полистирол
Защитная оптическая часть	Нет
Способ крепления светильника:	Встраиваемый
Степень защиты светильника, IP :	54
Степень защиты оболочки (корпус):	IK00
Степень защиты оболочки (стекло):	IK00
Температура эксплуатации, °С:	от -10° до +40°
Вид климатического исполнения:	УХЛ4
Гарантия, мес:	60

### Массогабаритные характеристики

Габариты светильника ДхШхВ, мм:	240x220x75,5
Масса нетто, кг:	1.5
Светильников в коробке, шт:	1
Объем коробки, м3:	0.01
Масса брутто, кг:	1.8
Габариты коробки ДхШхВ, мм:	350x330x85