

Прожекторный светильник TL-PROM SM 105 4K FL D

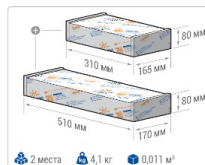
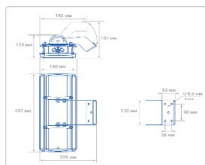
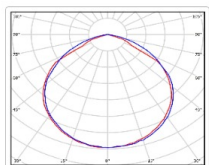
Артикул: **УТ000010070**
 Мощность, Вт: 102.7
 Световой поток, Лм 15503
 Световая эффективность, Лм/Вт: 151
 Индекс цветопередачи CRI: 72
 Цветовая температура, К: 4000
 Кривая силы света (КСС): D (120°) косинусная
 Гарантия, мес: 60



ХАРАКТЕРИСТИКИ

Светотехнические характеристики

Мощность, Вт:	102.7
Световой поток светодиодного модуля, ЛМ	18058
Световой поток, Лм	15503
Световая эффективность, Лм/Вт:	151
Количество светодиодов, шт:	192
Кривая силы света (КСС):	D (120°) косинусная
Цветовая температура, К:	4000
Индекс цветопередачи CRI:	72
Коэффициент пульсаций светового потока, %:	5
Ресурс светодиодов, ч:	100000



Электрические характеристики

Время включения светильника, с:	1.4
Диммирование:	Нет
Напряжение питания, В:	110В - 277В AC
Частота, Гц:	47 Гц - 63 Гц
Коэффициент мощности ИП, cosφ:	≥ 0,95
Грозозащита:	Да
Термозащита:	Срабатывает при нагреве поверхности корпуса +90°C происходит плавное снижение выходного тока блока питания.
Защита от 380, В:	Нет
Защита от холостого хода:	есть, восстанавливается автоматически
Стойкость к микросекундным импульсам большой энергии:	4 кВ (L-N), 4 кВ (L-PE, N-PE) Асс. IEC61000-4-5 & ANSI C62.41, 2 Ohm
Коэффициент пульсаций светового потока, %:	5
Гальваническая изоляция:	Да
Пробивное напряжение, кВ AC:	> 4 кВ AC
Сопротивление изоляции, МОм:	> 200 МОм
Класс защиты от поражения электрическим током:	1

СКАЧАТЬ



IES файл



Декларация о соответствии ЕАС



Паспорт светильника



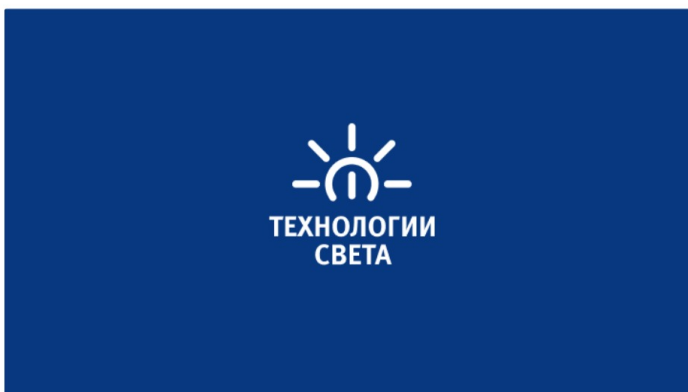
Сертификат соответствия



Сертификат

Инструкции

ОБЛАСТЬ ПРИМЕНЕНИЯ



Эксплуатационные характеристики

Материал корпуса:	Анодированный алюминий
Материал рассеивателя:	Оптический поликарбонат
Способ крепления светильника:	Поверотная скоба (угол наклона -39° +141°)
Степень защиты светильника, IP :	67
Степень защиты оболочки (корпус):	IK10
Степень защиты оболочки (стекло):	IK10
Температура эксплуатации, °С:	от -40° до +40°
Вид климатического исполнения:	УХЛ1
Гарантия, мес:	60

Массогабаритные характеристики

Габариты светильника ДхШхВ, мм:	432x150x76
Габариты светильника с креплением ДхШхВ, мм:	432x192x197
Масса нетто, кг:	3.9
Светильников в коробке, шт:	1
Объем коробки, м3:	0.004
Масса брутто, кг:	4.1