

Архитектурный светильник TL-PROM APS 100 FL D40 Green

Артикул: УТ000018567

Мощность, Вт: 98

Световой поток, Лм 14525

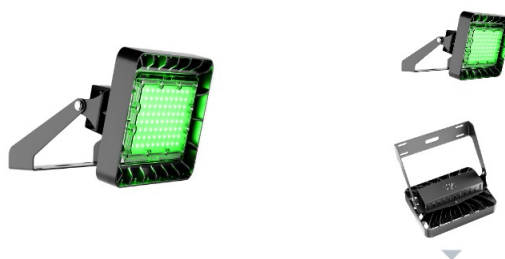
Световая эффективность, Лм/Вт: 148.2

Индекс цветопередачи CRI: 0

Цветовая температура, К: 0

Кривая силы света (КСС): D40 концентрированная

Гарантия, мес: 60



ХАРАКТЕРИСТИКИ

Светотехнические характеристики

Мощность, Вт:	98
Световой поток светодиодного модуля, ЛМ	16320
Световой поток, Лм	14525
Световая эффективность, Лм/Вт:	148.2
Количество светодиодов, шт.	80
Кривая силы света (КСС):	D40 концентрированная
Цветовая температура, К:	0
Индекс цветопередачи CRI:	0
Коэффициент пульсаций светового потока, %:	4
Ресурс светодиодов, ч:	100000

Электрические характеристики

Время включения светильника, с:	0.5
Диммирование:	Нет
Напряжение питания, В:	100-305 VAC / 142-431 VDC
Частота, Гц:	47 Гц - 63 Гц
Коэффициент мощности ИП, cosφ:	≥ 0,95
Стойкость к микросекундным импульсам большой энергии:	6KV/4KV
Коэффициент пульсаций светового потока, %:	4
Гальваническая изоляция:	Да
Пробивное напряжение, кВ AC:	I/P-O/P3.75 KVAC
Сопротивление изоляции, МОм:	I/P-O/P, I/P-FG, O/P-FG-100M Ohms / 500VDC / 25°C / 70% RH
Класс защиты от поражения электрическим током:	1

Эксплуатационные характеристики

Материал корпуса:	Литейные алюминиевые сплавы
Материал рассеивателя:	Оптический поликарбонат
Способ крепления светильника:	Поворотная скоба (вращение на 360°)
Степень защиты светильника, IP :	67
Степень защиты оболочки (корпус):	IK10
Степень защиты оболочки (стекло):	IK10
Температура эксплуатации, °С:	от -40° до +40°
Вид климатического исполнения:	УХЛ1
Гарантия, мес:	60

Массогабаритные характеристики

Габариты светильника ДхШхВ, мм:	265x201x114
Габариты светильника с креплением ДхШхВ, мм:	292x291x196
Масса нетто, кг:	3
Светильников в коробке, шт:	1
Объем коробки, м3:	0.011
Масса брутто, кг:	3.3
Габариты коробки ДхШхВ, мм	300x300x120

СКАЧАТЬ



IES файл



Декларация о соответствии EAC



Паспорт светильника



Сертификат соответствия



Сертификат



Dwg файл

ОБЛАСТЬ ПРИМЕНЕНИЯ

